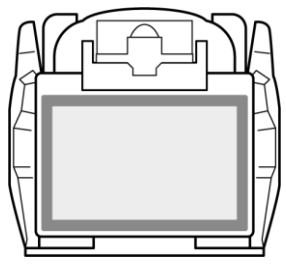
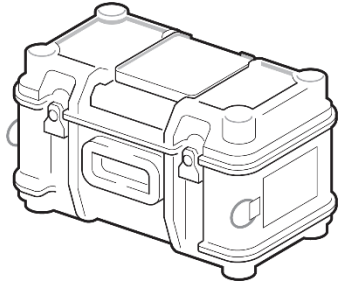


纤芯对准光纤熔接机 快捷说明书

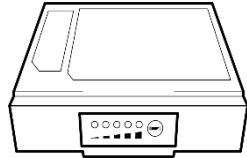
请确认产品包装明细



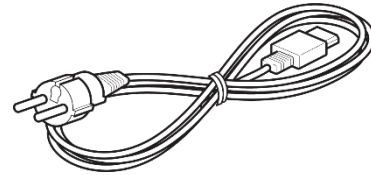
熔接机



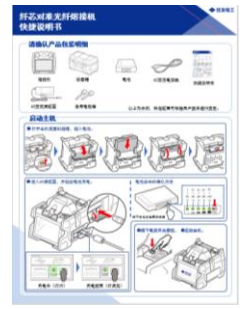
收容箱



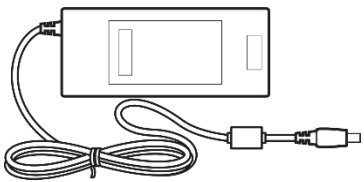
电池



AC交流电源线



快捷说明书



AC交流适配器

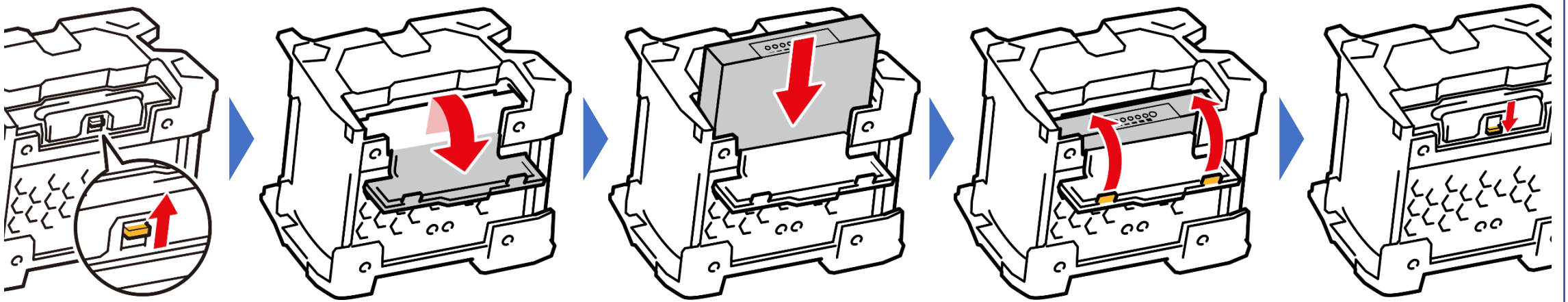


备用电极棒

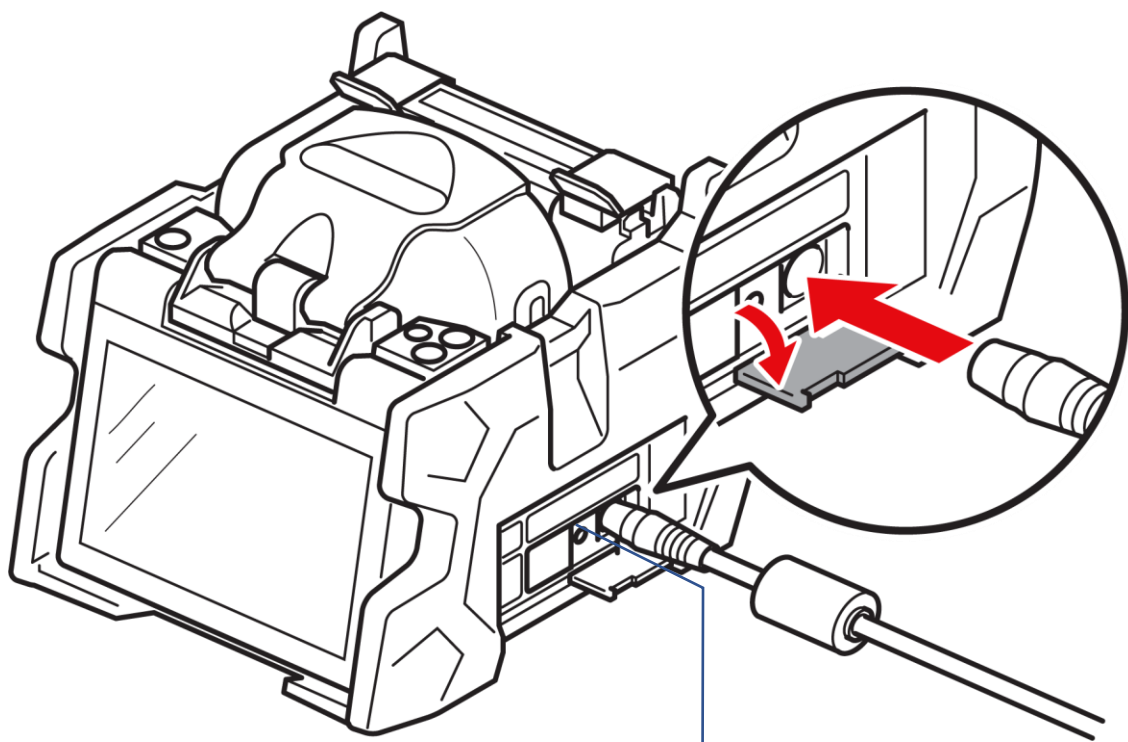
以上为示例，标准配置可根据用户要求进行变更。

启动主机

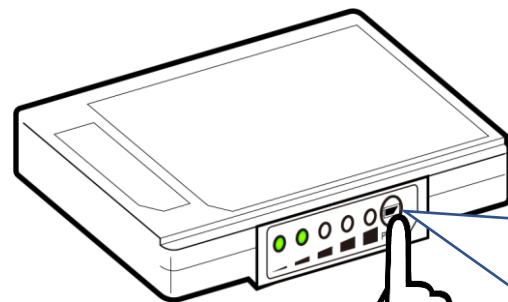
① 打开主机底面的插槽，插入电池。



② 接入AC交流适配器，开始给电池充电。

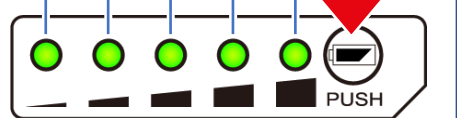


电池余量的确认方法

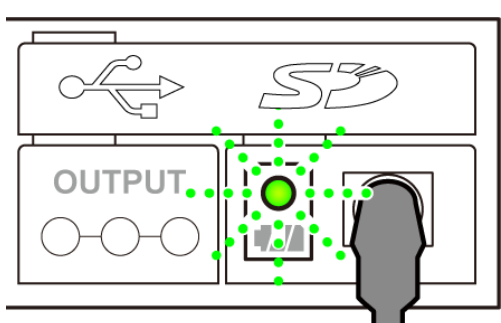
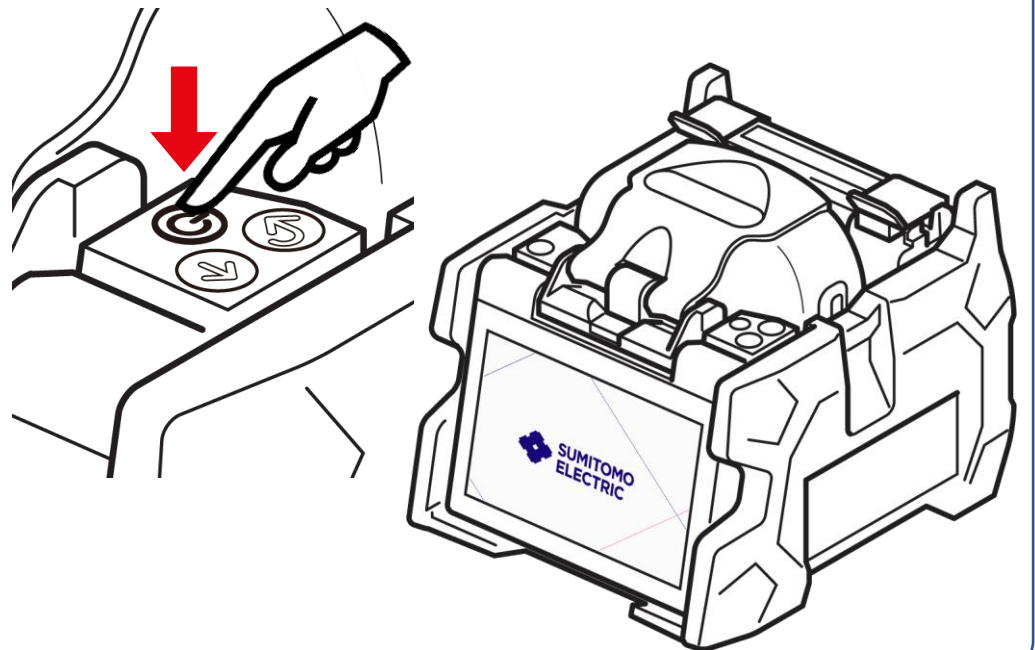


按下电池余量表示按键

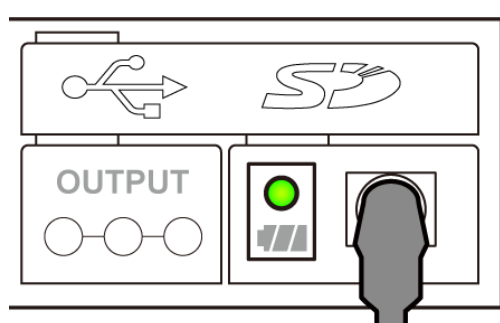
1	21	41	61	81
}	}	}	}	}
20	40	60	80	100
%	%	%	%	%



③ 按下电源开关按钮。 ④ 启动主机。



充电中（灯闪）

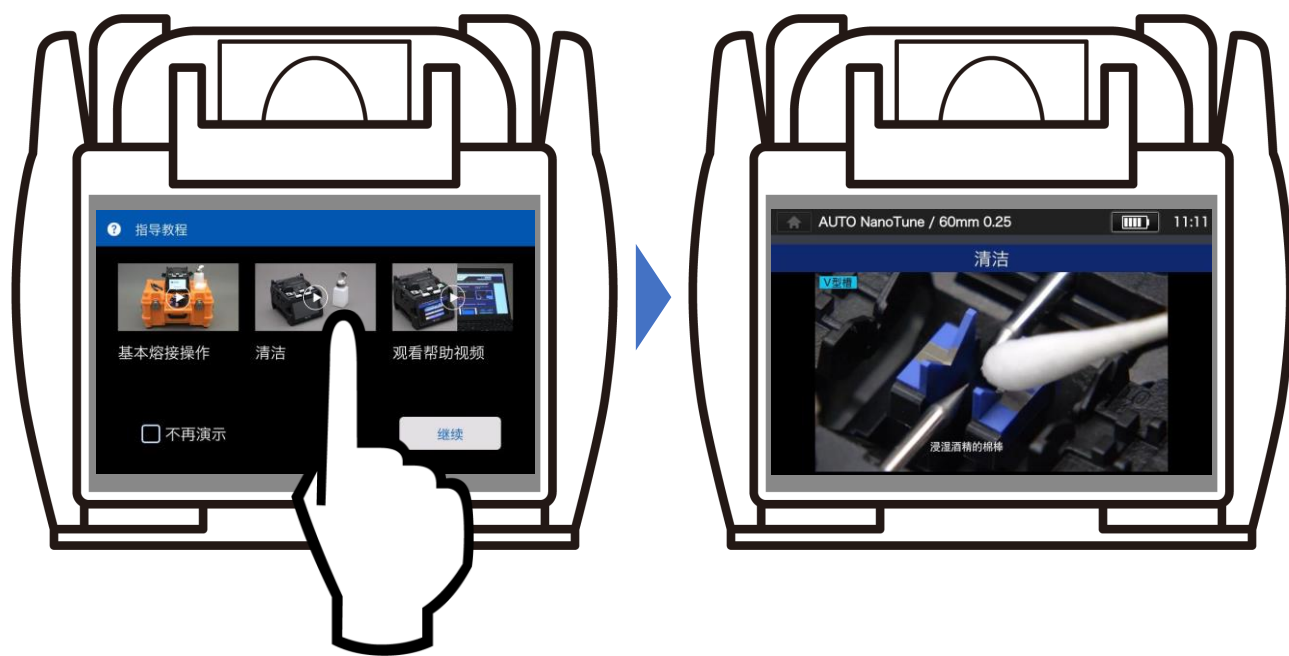


充电结束（灯点亮）

⑤启动设备时，将显示教程视频的缩略图。



⑥点击一个缩略图，可以重新播放。



请使用帮助视频

可以在熔接机上直接播放



也可以在线播放

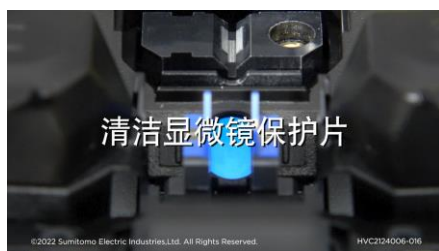
请点击微信公众号底部菜单栏的“一键查询”按钮，进入“视频中心”观看。



清洁



V型槽



显微镜保护片



裸光纤夹具压块



LED灯



加热器

易耗品



更换电极

住友电工有权不预先通知便更改规格和变更设计，因此有可能造成内容和实际的不符。如果需要进一步了解操作和功能的详细内容。请参照操作手册。详细的操作说明和功能，请参考使用说明书。操作手册和维修应用均可以从以下网页中下载。

<http://www.rim-plus.sei.co.jp/chinese/index.html>

OMC2124002/Ver.1.00

